

Документ подписан простой электронной подписью
Информация о владельце:
ФИО: Зекрин Фанави Уайблатманович
Должность: Ректор
Дата подписания: 21.03.2024 14:54:20
Уникальный программный ключ:
8d1b39193cdad8918b8873b6591d9ef237c1a2d2

ФЕДЕРАЛЬНОЕ ГОСУДАРСТВЕННОЕ БЮДЖЕТНОЕ ОБРАЗОВАТЕЛЬНОЕ
УЧРЕЖДЕНИЕ ВЫСШЕГО ОБРАЗОВАНИЯ
«ЧАЙКОВСКАЯ ГОСУДАРСТВЕННАЯ АКАДЕМИЯ ФИЗИЧЕСКОЙ КУЛЬТУРЫ И
СПОРТА»
(ФГБОУ ВО «ЧГАФКиС»)

ОТЧЕТ
о прохождении практики

ФИО обучающегося

49.03.02 «Физическая культура для лиц с отклонениями в состоянии здоровья (адаптивная физическая культура)»

Направление подготовки

Профиль

«Физическая реабилитация»

Вид, тип практики

Производственная, профессионально-ориентированная

Наименование профильной организации

Кафедра

Адаптивной физической культуры и медико-биологических дисциплин

Руководитель практики от кафедры

Руководитель от профильной организации

Перечень документов отчета по учебной практике: ознакомительной

1. Дневник по практике.
2. Лист инструктажа
3. Индивидуальное задание на период прохождения практики.
4. Отзыв руководителя практики от профильной организации.
5. Конспекты занятий по лечебной физической культуре: всего 4 конспекта.
6. Конспект зачетного занятия по лечебной физической культуре – 1 шт.
7. Протокол педагогического наблюдения и анализа занятия по ЛФК – 1 шт.
8. Протокол пульсометрии у занимающихся на занятии по ЛФК – 1 шт.
9. Конспект проведения процедуры массажа.
10. Оценка и анализ функционального состояния организма занимающихся (проведение не менее трех функциональных проб или тестов).
11. Беседа по формированию гигиенических умений и навыков, профилактике осложнений и прогрессированию заболеваний в ЛФК/ реабилитационном спорте у занимающихся – 1 шт.
12. Заключение по практике (краткий описательный анализ результатов прохождения практики).

В приложении к отчету должны быть включены следующие материалы:

1. Расписание занятий по ЛФК на период практики.
2. Копия программы физической реабилитации/ справок и ИПРА (при наличии).

ФЕДЕРАЛЬНОЕ ГОСУДАРСТВЕННОЕ БЮДЖЕТНОЕ ОБРАЗОВАТЕЛЬНОЕ
УЧРЕЖДЕНИЕ ВЫСШЕГО ОБРАЗОВАНИЯ
«ЧАЙКОВСКАЯ ГОСУДАРСТВЕННАЯ АКАДЕМИЯ ФИЗИЧЕСКОЙ КУЛЬТУРЫ И СПОРТА»
(ФГБОУ ВО «ЧГАФКиС»)

Индивидуальное задание

выполняемое в период производственной: профессионально-ориентированной практики

студента (ки) _____ гр. _____

(ФИО студента, группа)

обучающегося(йся) по направлению подготовки 49.03.02 «Физическая культура для лиц с отклонениями в состоянии здоровья (адаптивная физическая культура)», профиль «Физическая реабилитация»

Сроки практики:

| Задания по практике | Код индикатора достижения компетенци й | Сроки выполнения |
|--|---|--|
| 1. Пройти вводный и первичный инструктаж на рабочем месте по ОТ; инструктаж по пожарной безопасности и другие по требованию профильной организации. | УК-8.2 УК-8.3 | 1 день |
| 2. Ознакомиться с организацией работы и планированием процесса физической реабилитации в профильной организации. | УК-3.2 УК-3.3 | 1 неделя |
| 3. Разработка индивидуального плана прохождения практики. | ПК-5.3 ПК-5.4 | 1 неделя |
| 4. Разрабатывать конспекты занятий по ЛФК. Проводить занятия в качестве инструктора по ЛФК по разработанному конспекту. | ПК-6.2 ПК-6.3 | 1-6 недели |
| 5. Разработать конспект зачетного занятия по ЛФК. Провести зачетное занятие по ЛФК, по разработанному конспекту. | ПК-6.2 ПК-6.3 | 6 неделя |
| 6. Разработать конспект процедуры массажа | ПК-5.8 | 1-6 недели |
| 7. Разработать содержание беседы по формированию правил личной гигиены и профилактике осложнений у занимающихся в ЛФК. Провести беседу/ разместить на информационном стенде. | ПК-7.2 ПК-7.3 | 3-тья или 4-ая недели |
| 8. Провести педагогическое наблюдение занятий по ЛФК и проанализировать полученные результаты. | ПК-5.2 ПК-5.3 | 2 раза в неделю со 2 по 5 неделю |
| 9. Провести пульсометрию и анализ распределения нагрузки на занятия по ЛФК. | ПК-5.7 | 2 раза в неделю со 2 по 5 неделю |
| 10 Провести оценку функционального состояния организма занимающихся, проанализировать полученные данные | ПК-5.7 | 2 и 6 недели практики |
| 11. Провести самоанализ выполненной работы за день в соответствии с рабочей программой практики. Записать в дневник практики. | УК-3.2 УК-3.3 | Ежедневно: с 1 дня и включая последний день - проведение |

| | | |
|--|------------------|---|
| | | отчета/ беседы по практике |
| 12. Подготовить отчетную документацию по прохождению практики, согласовать ее и подписать руководителем от профильной организации и от кафедры. Получить отзыв (оценочный лист) сформированности компетенций от руководителя профильной организации. | УК-4.2 УК-4.3 | Ежедневно, по мере выполнения и освоения видов деятельности |
| 13. Пройти защиту отчета/ собеседование | УК-4.2 | 6 неделя последний день практики |

Подпись студента _____

(ФИО)

Руководитель практики
от кафедры _____

-

(ФИО, должность)

Руководитель практики
от профильной
организации _____

(ФИО, должность)

ОТЗЫВ

О прохождении производственной: профессионально-ориентированной практики

обучающегося _____

(ФИО обучающегося)

Направление подготовки 49.03.02 «Физическая культура для лиц с отклонениями в состоянии здоровья (адаптивная физическая культура)»

Направленность (профиль) Физическая реабилитация

Курс – Группа -

Место прохождения практики _____

(полное название профильной организации)

В должности:

Сроки практики

Оценка освоения компетенций обучающимися

| Код компетенции | Код индикатора достижения компетенции | Оценка результата (нужное подчеркнуть) | Отметка «отлично», «хорошо», «удовлетворительно», «неудовлетворительно» |
|-----------------|---|---|--|
| УК-3 | УК-3.2 Умеет устанавливать и поддерживать взаимодействие, обеспечивающее успешную работу в коллективе УК-3.3 Владеет навыками социального взаимодействия в профессиональной деятельности | сформирована / не сформирована | |
| УК-4 | УК-4.2 Умеет логически и аргументировано строить устную и письменную речь на государственном языке Российской Федерации и иностранном(ых) языке(ах) УК-4.3 Владеет различными формами, видами устной и письменной коммуникации на государственном языке Российской Федерации и иностранном(ых) языке(ах) | сформирована / не сформирована | |
| УК-8.1 | УК-8.2 Умеет обеспечивать условия труда на рабочем месте, безопасные условия жизнедеятельности, в том числе при возникновении чрезвычайных ситуаций и военных конфликтов УК-8.3 Владеет методами прогнозирования возникновения опасных или чрезвычайных ситуаций; навыками по применению основных методов защиты в повседневной жизни и профессиональной деятельности, в том числе в условиях чрезвычайных ситуаций и военных конфликтов | сформирована / не сформирована | |
| ПК-5 | ПК-5.3 Умеет: планировать содержание физической реабилитации для наиболее типичных нозологических форм различных возрастных и гендерных групп ПК-5.4 Умеет: разрабатывать методики реабилитации лиц с отклонениями в состоянии | сформирована / не сформирована | |

| | | | |
|-------------|--|--------------------------------|--|
| | <p>здоровья с использованием различных средств и форм ЛФК, лечебного массажа и физиотерапевтических воздействий.</p> <p>ПК-5.6 Владеет: навыками проведения занятия по ЛФК для реабилитантов с наиболее типичными нозологическими формами, различных возрастных и гендерных групп</p> <p>ПК-5.7 Владеет: методами оценки степени восстановления функций организма человека для наиболее типичных нозологических форм, различных возрастных и гендерных групп.</p> <p>ПК-5.8 Владеет: навыками мануального воздействия на организм человека с целью восстановления утраченных или временно нарушенных функций организма с учетом показаний и противопоказаний и механизмов воздействия</p> | | |
| ПК-6 | <p>ПК-6.2 Умеет: разрабатывать методики ЛФК для лиц с отклонениями в состоянии здоровья с использованием различных средств и форм ЛФК.</p> <p>ПК-6.3 Владеет: навыками проведения занятия по ЛФК для реабилитантов с наиболее типичными нозологическими формами, различных возрастных и гендерных групп</p> | сформирована / не сформирована | |
| ПК-7 | <p>ПК-7.2 Умеет: развивать навыки гигиены и самоконтроля у лиц с отклонениями в состоянии здоровья.</p> <p>ПК-7.3 Владеет: навыками пропаганды здорового образа жизни, разработки методик и методического обеспечения образовательных программ по физической реабилитации, профилактике и оздоровлению лиц с отклонениями в состоянии здоровья.</p> | сформирована / не сформирована | |

Рекомендации по совершенствованию профессиональной подготовки бакалавров по направлению подготовки: _____

Руководитель практики
от профильной организации

_____ / _____ /
подпись / ФИО

Руководитель
профильной организации
МП

_____ / _____ /
подпись / ФИО

Итоговая отметка за прохождение и защиту отчета по практике

(ставит руководитель практики от кафедры)

Руководитель практики от кафедры

_____ / _____ /
подпись / ФИО

ДНЕВНИК прохождения практики

| Дата | Вид и содержание работы |
|-------------------|---|
| Первый день | Прошел (ла) вводный инструктаж и первичный инструктаж на рабочем месте по ОТ; инструктаж по пожарной безопасности. Инструктажи провели: ответственный по ОТ :.....; ответственный по пожарной безопасности..... |
| | |
| | |
| | |
| | |
| | |
| | |
| | |
| | |
| | |
| | |
| | |
| | |
| | |
| | |
| | |
| | |
| | |
| | |
| | |
| | |
| | |
| Последний день | Защита отчета по практике |

Подпись студента _____ (ФИО)

Руководитель практики от кафедры _____ (ФИО, должность)

Руководитель практики от профильной организации _____ (ФИО, должность)

Лист инструктажа
в организации по месту прохождения производственной практики,
профессионально-ориентированной
Наименование организации:

Срок прохождения практики: 30.02 – 14.03.2023 г.

| № п/п | Наименование инструктажа | Дата проведения инструктажа | Фамилия, инициалы инструктирующего | Подпись инструктирующего, печать | Фамилия, инициалы обучающегося (инструктируемого) | Подпись обучающегося (инструктируемого) |
|-------|---|-----------------------------|------------------------------------|----------------------------------|---|---|
| 1. | Вводный инструктаж | | | | | |
| 2. | Первичный инструктаж на рабочем месте по ОТ | | | | | |
| 3 | Инструктаж по пожарной безопасности | | | | | |

КОНСПЕКТ ЗАНЯТИЯ №
по лечебной физической культуре для лиц с _____

Дата проведения _____

Место проведения _____

Продолжительность занятия _____ мин

Тема занятия (или цель) _____

Задачи занятия:

- 1.
- 2.
- 3.
- 4.

Двигательный режим, период _____

Занятие проводил _____

Инвентарь: _____

| Часть занятия | Содержание | Дозировка (мин, с., раз, круг, кг., подходы) | Организационно – методические указания |
|---------------|--|--|--|
| I. | Подготовительная 1.1 Построение в шеренгу 1.2 | 4 мин | Вдоль линии |
| II. | Основная 2.1 2.2 | 23 мин | |
| III | Заключительная | 3 мин | |

Используемая литература: _____

Заключение по занятию:

Оценка за проведение («отлично», «хорошо», «удовлетворительно», «неудовлетворительно», прописать): _____

Подпись студента _____

_____ (ФИО)

Руководитель практики от кафедры _____

_____ (ФИО, должность)

Руководитель практики от профильной организации _____

_____ (ФИО, должность)

КОНСПЕКТ ЗАЧЕТНОГО ЗАНЯТИЯ

по лечебной физической культуре для лиц с _____

Дата проведения _____

Место проведения _____

Продолжительность занятия _____ мин

Тема занятия (или цель) _____

Задачи занятия:

- 1.
- 2.
- 3.
- 4.

Двигательный режим, период _____

Занятие проводил _____

Инвентарь: _____

| Часть занятия | Содержание | Дозировка (мин, с., раз, круг, подходы) | Организационно – методические указания |
|---------------|--|---|--|
| I. | Подготовительная 1.1 Построение в шеренгу 1.2 | 4 мин | Вдоль линии |
| II. | Основная 2.1 2.2 | 23 мин | |
| III | Заключительная | 3 мин | |

Используемая литература: _____

Члены комиссии:

- | | | |
|----------|----------|--------------------|
| 1. _____ | _____ | _____ |
| | (оценка) | (подпись) (Ф.И.О.) |
| 2. _____ | _____ | _____ |
| | (оценка) | (подпись) (Ф.И.О.) |
| 3. _____ | _____ | _____ |
| | (оценка) | (подпись) (Ф.И.О.) |

Краткий анализ урока (занятия) членами комиссии: _____

Заключение по занятию:

Оценка за проведение («отлично», «хорошо», «удовлетворительно», «неудовлетворительно», прописать): _____

Подпись студента _____

_____ (ФИО)

Руководитель практики от кафедры _____

_____ (ФИО, должность)

Руководитель практики от профильной организации _____

_____ (ФИО, должность)

ПРОТОКОЛ

педагогического наблюдения и анализа занятия по ЛФК

Дата проведения: _____

Продолжительность: _____

Проводил: _____

Контингент (возраст, диагноз, стадия заболевания): _____

Двигательный режим (этап реабилитации): _____

Место проведения: _____

Инвентарь, оборудование _____

Задачи занятия:

1. _____
2. _____
3. _____

1. Определение и формулировка педагогом основных задач занятия (их соответствие возрасту, полу, диагнозу, имеющимся нарушениям)

2. Подбор физических упражнений для решения поставленных задач согласно частям занятия.

Рациональность распределения времени по частям занятия:

а) в подготовительной части занятия (разнообразие и эффективность физических упражнений в подготовке к решению основных задач занятия, их методическая последовательность);

б) в основной части занятия (соответствие специальных физических упражнений поставленным задачам, целесообразность их методической последовательности на занятии; количество, характер и методическая последовательность подводящих упражнений; дозировка);

в) в заключительной части занятия (разнообразие и эффективность физических упражнений в завершении занятия, их методическая последовательность);

г) соответствие фактического материала занятия, запланированному в конспекте, и конкретно сложившимся условиям проведения.

3. Используемые методы обучения и степень их эффективности:

Знание методистом ЛФК техники изучаемых движений и методики обучения им. Владение методами обучения:

а) методы слова (объяснения, команды, оценка и пр.), уровень речевой подготовленности педагога, знание терминологии, владение командным голосом;

б) методы наглядности (показ действия, демонстрация плакатов и др.), качество показа, использование занимающихся для показа, сочетание показа со словом;

в) методы обучения двигательным действиям (метод разучивания по частям, в целом, игровой, соревновательный и пр.);

г) разнообразие применяемых на занятии методов, их соответствие поставленным задачам, условиям работы и индивидуальным особенностям занимающихся.

4. Используемые формы организации работы занимающихся на занятии:

а) групповой;

б) индивидуальный;

в) обеспечение страховки, оказание помощи.

5. Характеристика нагрузки на занятии и ее оценка.

Определение объема нагрузки и ее интенсивность. Характеристика «кривой нагрузки». Соответствие объема и интенсивности нагрузки общему состоянию занимающегося по реакции ССС, особенностям клинического течения заболевания, возраста, степени тренированности и индивидуальным особенностям. Использование различных приемов регулирования нагрузки (выбор исходных положений, интервалы отдыха, темп, амплитуда, степень мышечного напряжения, эмоциональный фактор и т.д.).

5. Подготовка педагога к занятию:

- а) разработка конспекта занятия (его полнота, грамотность, качество оформления);
- б) подготовка места занятия, оборудования, учебных пособий;
- в) внешний вид педагога.

6. Поведение занимающихся во время занятия:

- а) отношение занимающихся к отдельным упражнениям и к занятию в целом (интерес, активность, настойчивость);
- б) дисциплина;
- в) внешний вид.

7. Выводы по занятию

8. Рекомендации

Подпись проводившего занятие (инструктор) _____ / _____
(ФИО)

Подпись студента _____
(ФИО)

Руководитель практики от
кафедры _____
(ФИО)

Руководитель практики от
профильной организации _____
(ФИО)

ПРОТОКОЛ

пульсометрии у занимающихся на занятии по ЛФК

Дата проведения: _____

Наблюдение проводилось за занимающимся: _____
(Ф.И.О., возраст, нозология)

Частота сердечных сокращений (ЧСС) занимающегося в покое: _____ ударов в минуту

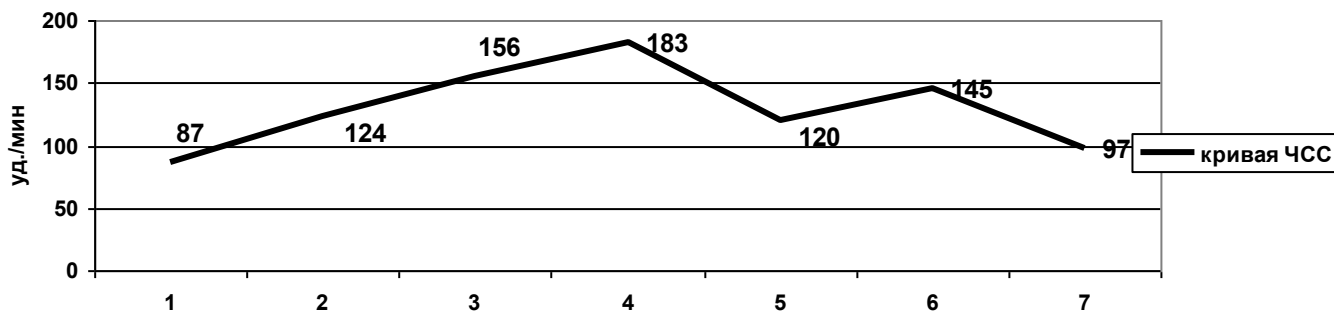
Тема занятия (цель): _____

Задачи:

- 1.
- 2.
- 3.
- 4.

| № п/п | Виды деятельности | Время измерения ЧСС, части занятия | ЧСС за 15 с. | ЧСС за 1 мин. | Примечание |
|-------|-------------------|------------------------------------|--------------|---------------|------------|
| 1 | | | | | |
| 2 | | | | | |
| 3 | | | | | |
| 4 | | | | | |
| 5 | | | | | |
| 6 | | | | | |
| 7 | | | | | |

Физиологическая кривая показателя физической нагрузки



Заключение: распределение физической нагрузки по частям занятия, пояснить реакцию организма занимающегося на физическую нагрузку по данным ЧСС с учетом возраста и нозологической группы

Подпись студента _____ (ФИО)

Руководитель практики от кафедры _____ (ФИО)

Руководитель практики от профильной организации _____ (ФИО)

Конспект процедуры массажа

Номер сеанса массажа по счету _____

Дата проведения _____

Диагноз, стадия заболевания, возраст _____

Возраст пациента _____

Задачи процедуры массажа:

1. _____

2. _____

3. _____

| № п/п | Область массажа и исходное положение | Виды и приемы массажа | Дозировка (кол-во раз или минуты) | Организационно – методические указания |
|--------------|---|------------------------------|--|---|
| | | | | |

Подпись студента _____

(ФИО)

Руководитель практики от кафедры _____

(ФИО)

Руководитель практики от профильной организации _____

(ФИО)

Оценка и анализ функционального состояния организма занимающихся

На 2 и 6 неделях практики проводится оценка функционального состояния организма одного занимающегося. Для этого необходимо подобрать не менее трех тестов, оценивающих ту или иную систему исследуемого (например, ССС, дыхательную систему, ОДА и т.п.). По каждому тесту/пробе требуется описание его методики проведения и оценки результата. В конце исследования представить анализ по результатам проведенного тестирования. Все полученные данные должны быть внесены в протокол.

Протокол (примерный) оценки функционального состояния организма

Возраст исследуемого:

Пол:

Диагноз:

| Наименование теста | Дата первичного тестирования | Дата повторного тестирования |
|--------------------|------------------------------|------------------------------|
| 1. | результат | результат |
| 2. | | |
| 3. | | |
| | | |
| | | |

Анализ по полученным результатам тестирования:

Подпись студента

(ФИО)

Руководитель практики от
кафедры

(ФИО)

Руководитель практики от
профильной организации

(ФИО)

БЕСЕДА на тему «.....»

Цель беседы: _____

Задачи:

1. _____
2. _____

Используемая литература

1. _____
2. _____

Содержание

1. _____
2. _____

Ход беседы (тезисы).

| | | |
|---|-------|-------------|
| Подпись студента | _____ | _____ (ФИО) |
| Руководитель практики от кафедры | _____ | _____ (ФИО) |
| Руководитель практики от профильной организации | _____ | _____ (ФИО) |

ЗАКЛЮЧЕНИЕ ПО ПРОИЗВОДСТВЕННОЙ: ПРОФЕССИОНАЛЬНО-ОРИЕНТИРОВАННОЙ ПРАКТИКЕ

(Ф.И.О. обучающегося, группа)

1. Количество просмотренных занятий по ЛФК _____.
2. Количество проведенных занятий _____ из них частей занятий _____
3. Раскрыть содержание воспитательной работы, проведенной в период практики (беседа)
4. Анализ организации ФР в профильной организации
5. Характеристика выполнения других разделов индивидуального плана и пр.
6. Замечания и предложения по совершенствованию профессионально-педагогической подготовки студентов до практики и в процессе учебной практики в профильной организации.

Подпись студента _____

(ФИО)

Дата